

GEZ

KARTA ADRESOWA ZABYTKU

3. Miejscowość

R Z E S Z Ó W
OSIEDLE BZIANKA

1. Nazwa

STANOWISKO ARCHEOLOGICZNE
RZESZÓW – BZIANKA 1

2. Czas powstania

Okres wpływów rzymskich – ślad osadnictwa

7. Fotografia z opisem wskazującym orientację w stosunku do sąsiednich terenów lub stron świata albo mapa z zaznaczonym stanowiskiem archeologicznym

4. Adres

nr obszaru AZP 103-75
nr stanowiska w miejscowości – 1
nr stanowiska na obszarze – 42

ul. Brzoskwiniowa

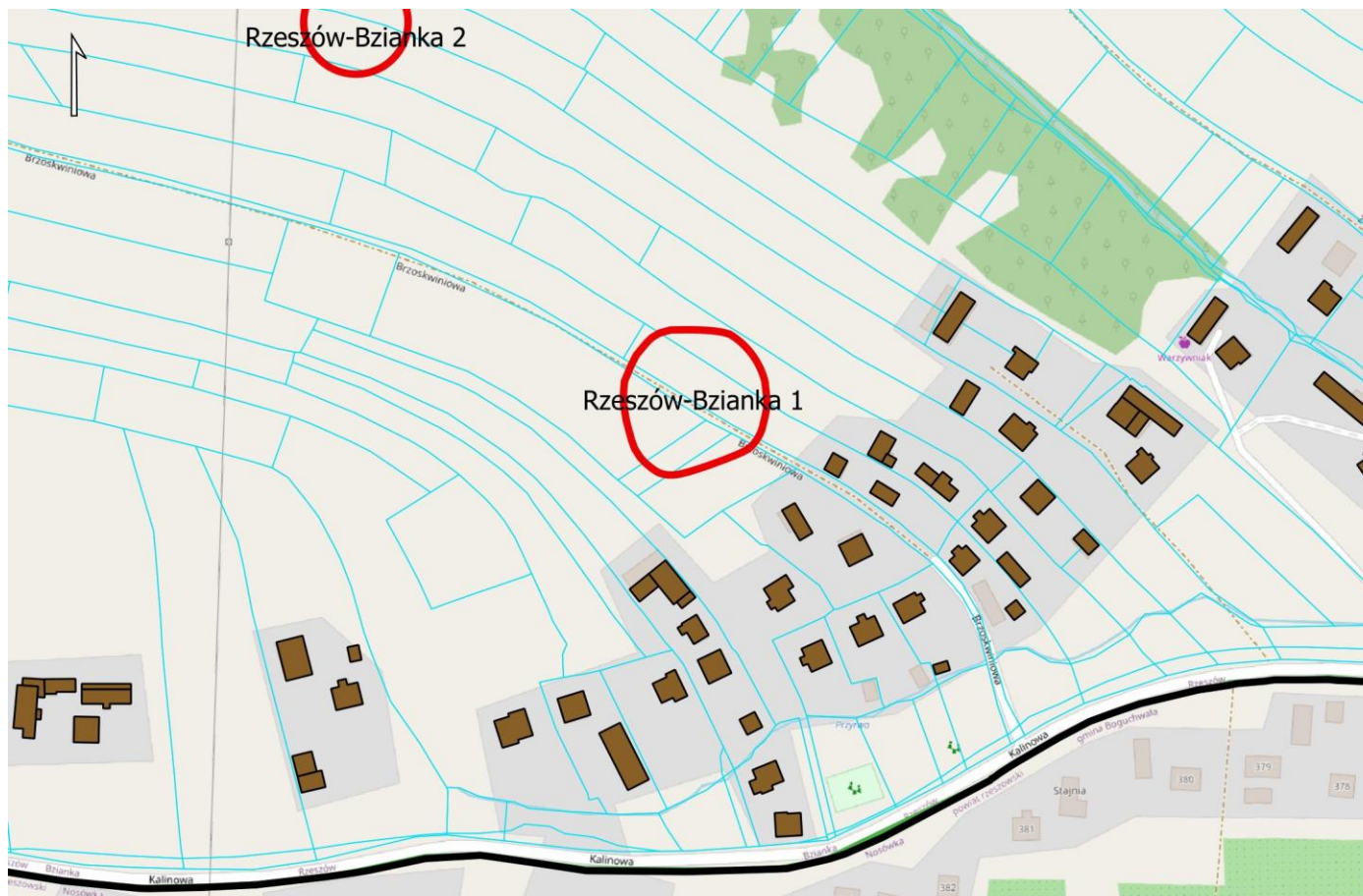
5. Przynależność administracyjna

województwo **podkarpackie**

powiat **Rzeszów**

gmina **Rzeszów**

6. Formy ochrony



 stanowisko archeologiczne  działki  budynki
 granica Rzeszowa

0 50 m

Podkład: OpenStreetMap

8. Historia, opis i wartości¹

Ślad osadnictwa kultury przeworskiej z okresu wpływów rzymskich.
Informacje o stanowisku pochodzą z odkryć terenowych oraz badań powierzchniowych.
Położenie w obrębie jednostek fizjograficznych: małe doliny – krawędź doliny.
Położenie z uwagi na rodzaj ekspozycji: teren eksponowany – cyple wybitne.
Położenie z uwagi na stopień i kierunek ekspozycji: ekspozycja b. duża > 15 m, stopień ekspozycji 0-1%, kierunek ekspozycji N, NE, E, ES, S.
Gleba: bielice lessowate.
Znaleziska: 2 fragmenty ceramiki.

9. Stan zachowania i postulaty dotyczące konserwacji

Stanowisko wymaga weryfikacji stanu zachowania.

10. Wykonanie karty (autor, data i podpis)

Natalia Zachwieja
Biuro Miejskiego Konserwatora
Zabytków Urzędu Miasta Rzeszowa
czerwiec 2023 r.

11. Zatwierdzenie karty (podpis wojewódzkiego konserwatora zabytków)^{*}

*dotyczy zabytków niewpisanych do rejestru zabytków i niewłączonych do wojewódzkiej ewidencji zabytków

¹ Dane na podstawie Karty ewidencji stanowiska archeologicznego z 1987 r., autor mgr S. Kadrow